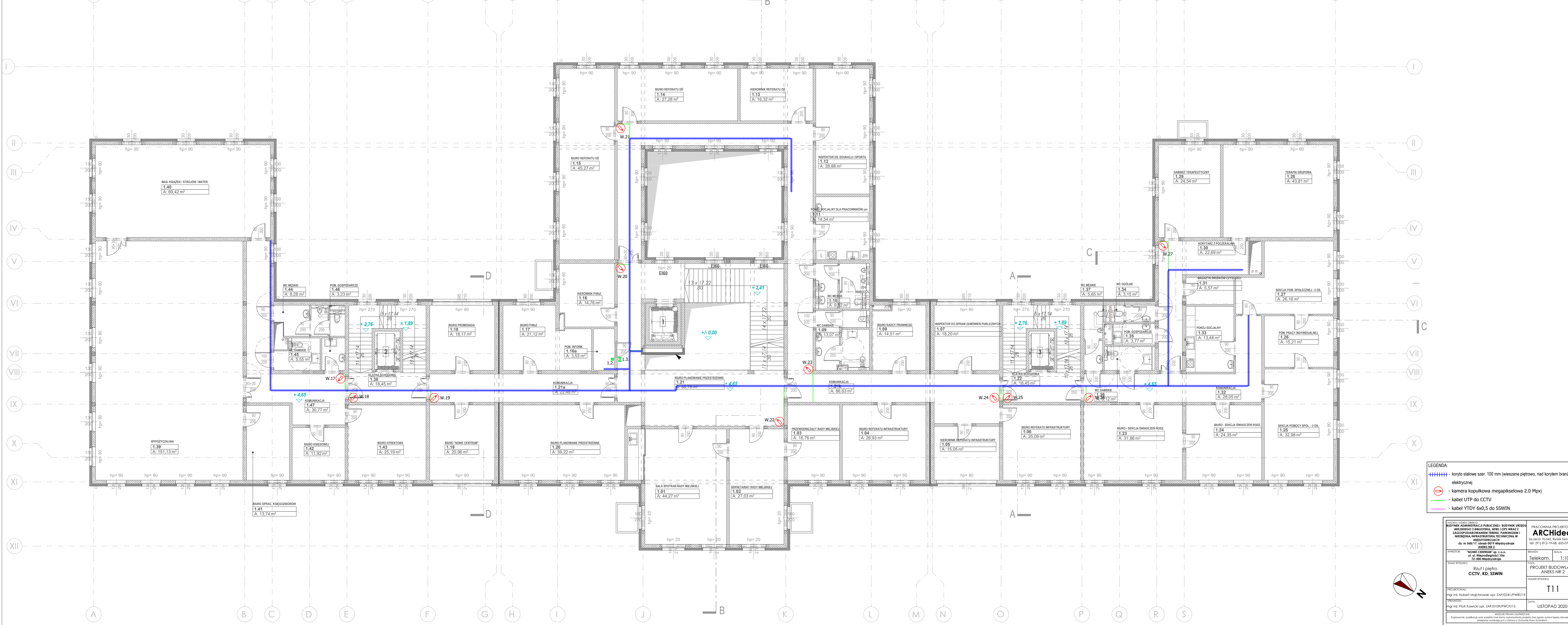


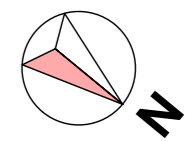
- LEGENDA:
- koryto stalowe szer. 100 mm (wieszane piętrowo, nad korytem branży elektrycznej)
 - kamera kopułkowa megapikselowa 2.0 Mpx
 - kamera zewnętrzna megapikselowa 2.0 Mpx
 - przycisk wyjścia
 - zewnętrzny kontroler dostępu z czytnikiem
 - kontroler z akumulatorem 7Ah
 - kabel UTP4x2x0,5 w RB 20 do KD
 - elektrozapacek rewersyjny 12V DC
 - cyfrowe czujki ruchu
 - sygnalizator zew. akustyczno-optyczny
 - manipulator
 - ekspander wejść
 - kabel UTP do CCTV
 - kabel YTDY 6x0,5 do SSWIN
 - stacja robocza z monitorem

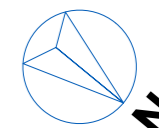
NAZWA I AUTOR PROJEKTU: BUDYNEK ADMINISTRACJI PUBLICZNEJ - BUDYNEK URZĘDU MIEJSKIEGO I MIASTOWA, MIŁO I OPIKA ZAGOSPODAROWANIE TERENU, PARKINGIEM I NIEZBĘDNA INFRASTRUKTURA TECHNICZNA W MIEJSCZYNIAKACH ANEXS NR 2		PRACOWNIA PROJEKTOWA ARCHidea Szczecin 70-542, Rynek Senny 3/5 tel. (91) 812-19-68, 605-076-661	
INWESTOR: "NOWE CENTRUM" sp. z o.o. ul. al. Niepodległości 100 72-500 Międzyzdroje	BRANŻA: Telekom.	SKALA: 1:100	T10
TEMAT RYSUNKU: Rzut parteru CCTV, KD, SSWIN	FADA: PROJEKT BUDOWLANY ANEXS NR 2	NUMER RYSUNKU:	
PROJEKTOWAŁ: mgr inż. Hubert Mąchowski upr. ZAP/0241/PWB/19	DATA: LISTOPAD 2020		
WYKONANIE RYSUNKU: mgr inż. Piotr Kowalski upr. ZAP/0109/PWOT/15			
Kopowanie, publikacja oraz wszelkie inne formy wykorzystania projektu bez zgody autora będą naruszeniem przepisów wynikających z Ustawy o Ochronie Praw Autorskich.			



- LEGENDA:
- +++++ - korytło stalowe szer. 100 mm (wieszane piętrowo, nad korytłem brzozy elektrycznej)
 - ⊖ - kamera kopułkowa megapikselowa 2.0 Mpx)
 - - - - - kabel UTP do CCTV
 - kabel YTDY 6x0,5 do SSWIN

INWENIARZ BUDYNEK ADMINISTRACYJNY PUBLICZNY - BUDYNEK URZĘDU MIEJSKIEGO I BIUROTERA, MIKS I OPS WRAZ Z ZAGOSPODAROWANIEM TERENU, PARKINGIEM I NIEZABUDOWANĄ INFRASTRUKTURĄ TECHNICZNĄ W MIEJSCOWOŚCIACH		PRACOWNIA PROJEKTOWA ARCHidea Szczecin 70-542, Rynek Senny 3/5 tel. (91) 812-19-68, 605-076-661	
INWESTOR: "NOWE CENTRUM" sp. z o.o. ul. M. Niepodległości 100 72-500 Międzyzdroje	BRANŻA: Telekom.	SKALA: 1:100	
TEMAT RYSUNKU: Rzut i piętro CCTV, KD, SSWIN	FADA: PROJEKT BUDOWLANY ANEKS NR 2	NUMER RYSUNKU: T11	DATA: LISTOPAD 2020
PROJEKTOWAŁ: mgr inż. Hubert Mąchowski upr. ZAP/0241/PWB/19 SPRACOWAŁ: mgr inż. Piotr Kowalski upr. ZAP/0109/PWOT/15			
WISZĄCE PRZEKŁADNIE Koplowanie, publikacja oraz wszelkie inne formy wykorzystania projektu bez zgody autora będą naruszeniem przepisów wynikających z Ustawy o Ochronie Praw Autorstwa.			

[illegible]



- | | | | |
|--|---|---|---------------------------------|
| NAZWA ADRESU
URZĘD ADMINISTRACJI PUBLICZNEJ - BIUROKNIEN URZĘDU
20-032 BIELSKA, MIĘDZI GÓRAMI 10
ZAGRODOWANIE TERENU, PLANOWANIE
NIEPODLEGŁOŚĆI, PLANOWANIE
NIEPODLEGŁOŚĆI
MIĘDZIOWOŚCIACH
ul. nr 58/17, 20-032 BIELSKA
ANEKS NR 2 | | PRACOWNIA PROJEKTOWA
Archidee
Szaferczak 70-542, Rynek Św. Józefa 3
tel. (p1) 812-178-605, (507-06-661) | |
| INWESTOR | "NOWE CENTRUM" p.o. o.o.
ul. Al. Niepodległości 10
72-500 MIEJSCA | BRANŻA: | SKALA: |
| TEMAT RYSUNKU: | | Telekom.: | 1:100 |
| | Tytuł podzadania
CCIV, CK, SSWIN | | PROJEKT BUDOWLANY
ANEKS NR 2 |
| PROJEKTOWAŁ: | | NUMER RYSUNKU: | |
| INSTRUMENT: | | | |
| SPRAWDZIŁ: | | DATA: | |
| INSTRUMENT: | | | |
| | Tytuł rysunku
CCIV, CK, SSWIN | | |